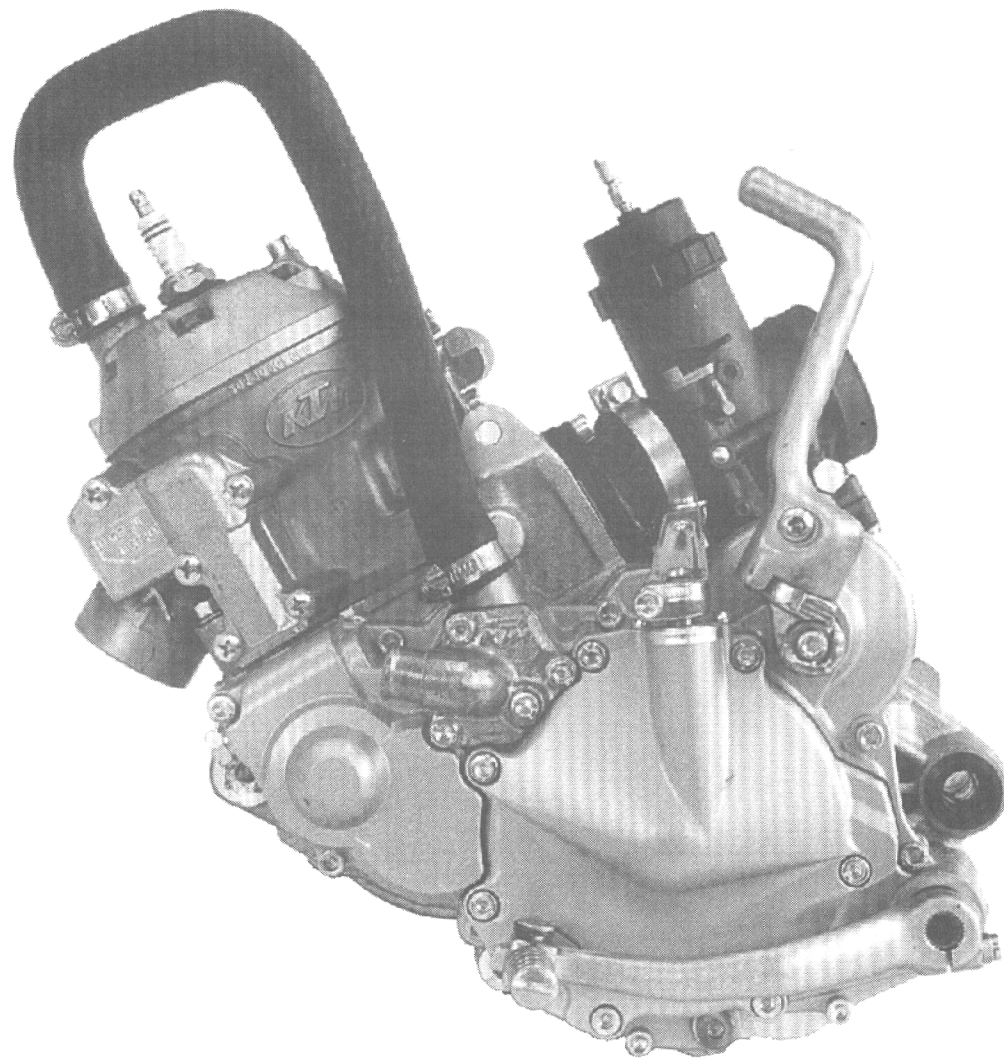




ERSATZTEILKATALOG '95

SPARE PARTS MANUAL



MOTOR / ENGINE

125 VC

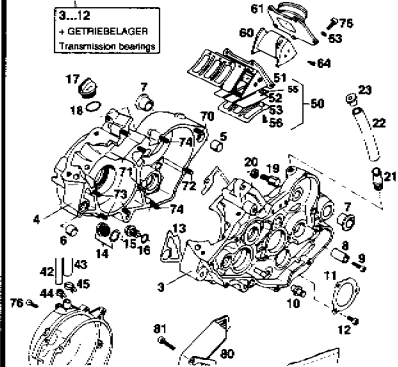
SX
EXC
EGS

TECHNISCHE DATEN / TECHNICAL DATA

ART. NR. 3.203.78

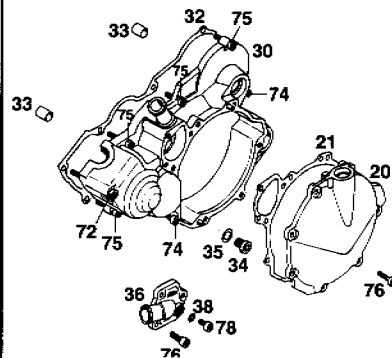
9. 94

MOTORGEHÄUSE ENGINE CASE



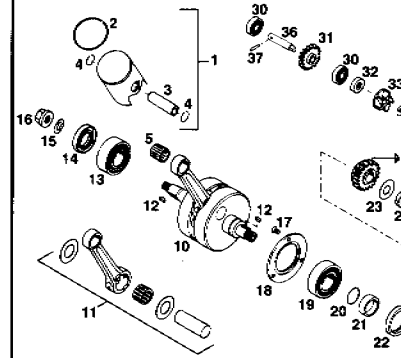
SEITE
Page
3-4

KUPPLUNGSDECKEL CLUTCH COVER



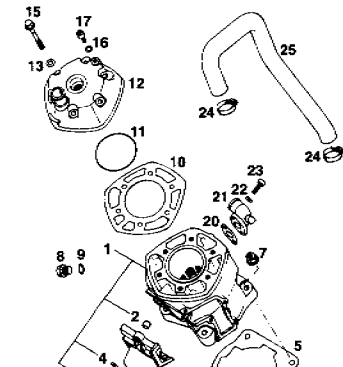
SEITE
Page
5

KURBELTRIEB CRANKSHAFT, PISTON



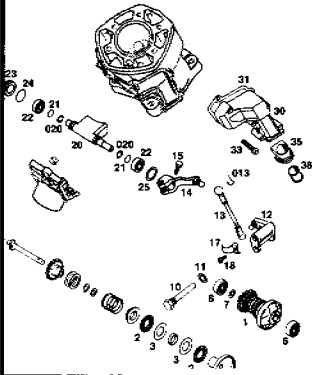
SEITE
Page
6

ZYLINDER CYLINDER



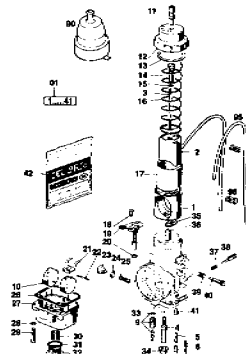
SEITE
Page
7

AUSLASSTEUERUNG VALVE CONTROL



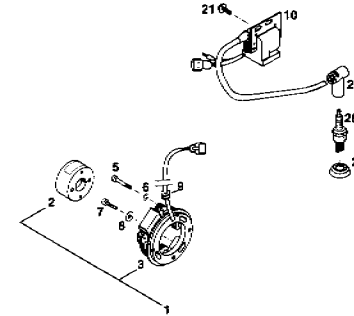
SEITE
Page
8

VERGASER CARBURETTOR



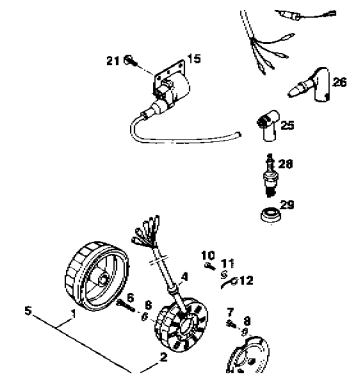
SEITE
Page
9-10

ZÜNDANLAGE PVL IGNITION SYSTEM PVL



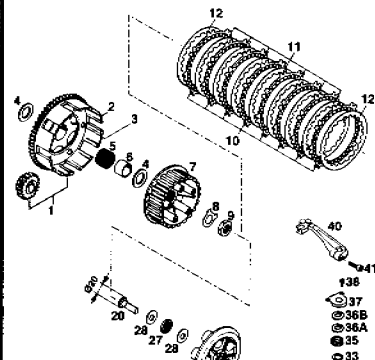
SEITE
Page
11

ZÜNDANLAGE SEM IGNITION SYSTEM SEM



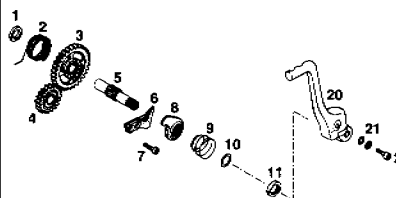
SEITE
Page
12

KUPPLUNG CLUTCH



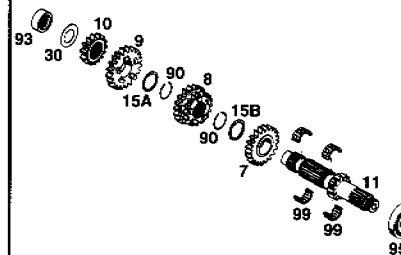
SEITE
Page
13

KICKSTARTER KICKSTARTER



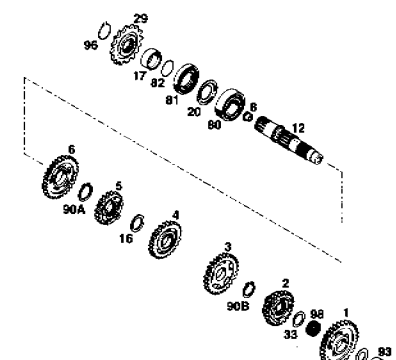
SEITE
Page
14

GETRIEBE I TRANSMISSION I



SEITE
Page
15

GETRIEBE II TRANSMISSION II



SEITE
Page
16

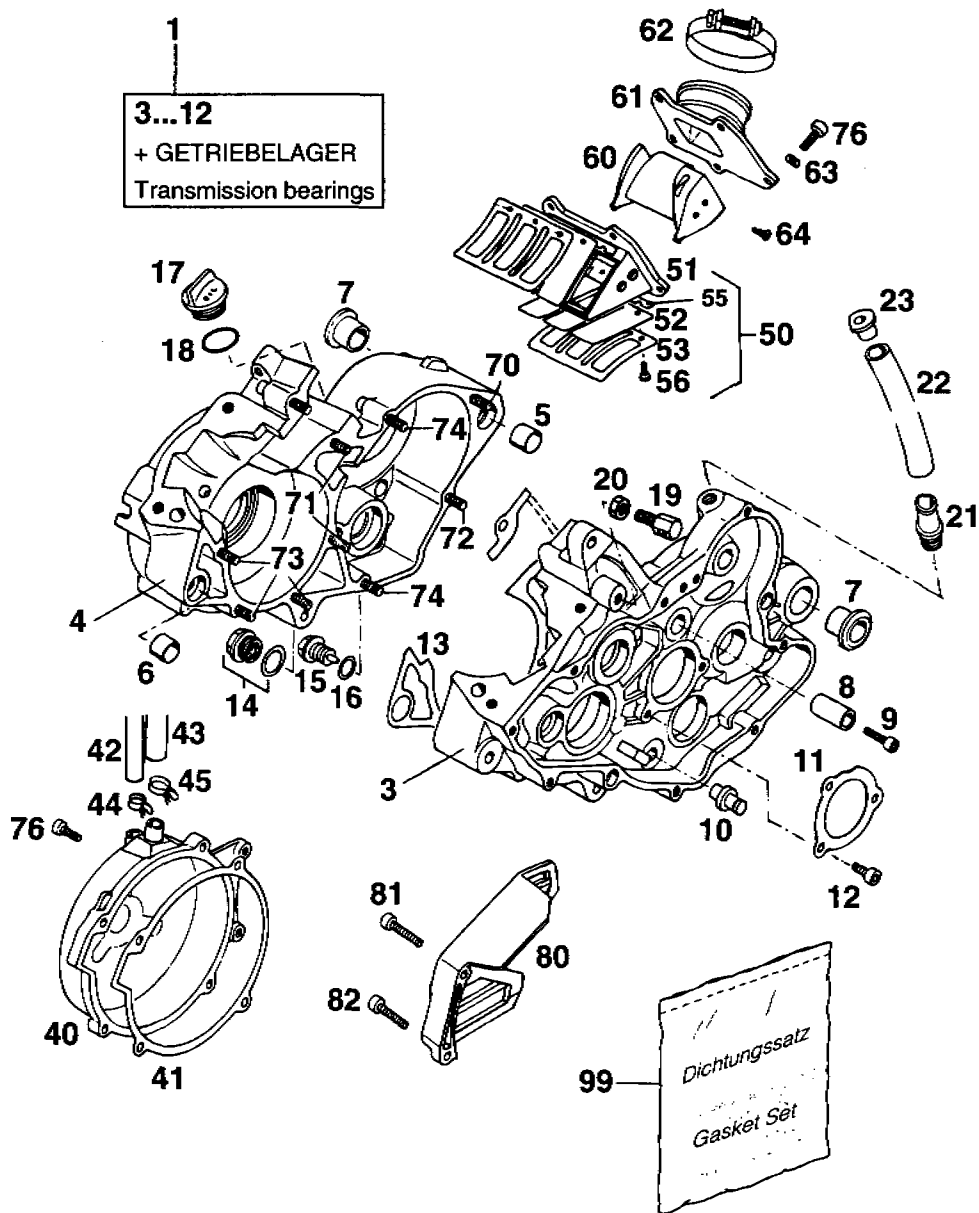
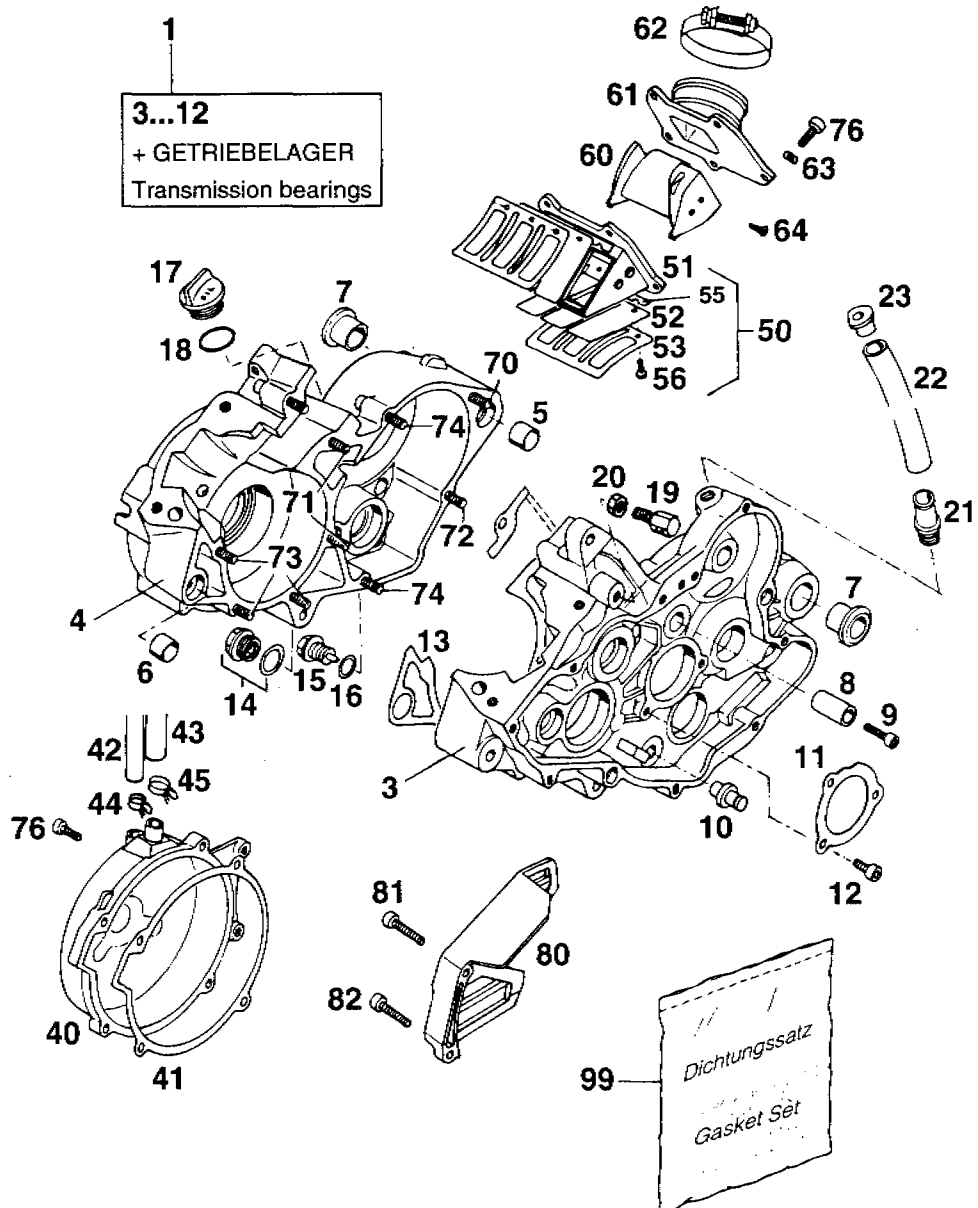
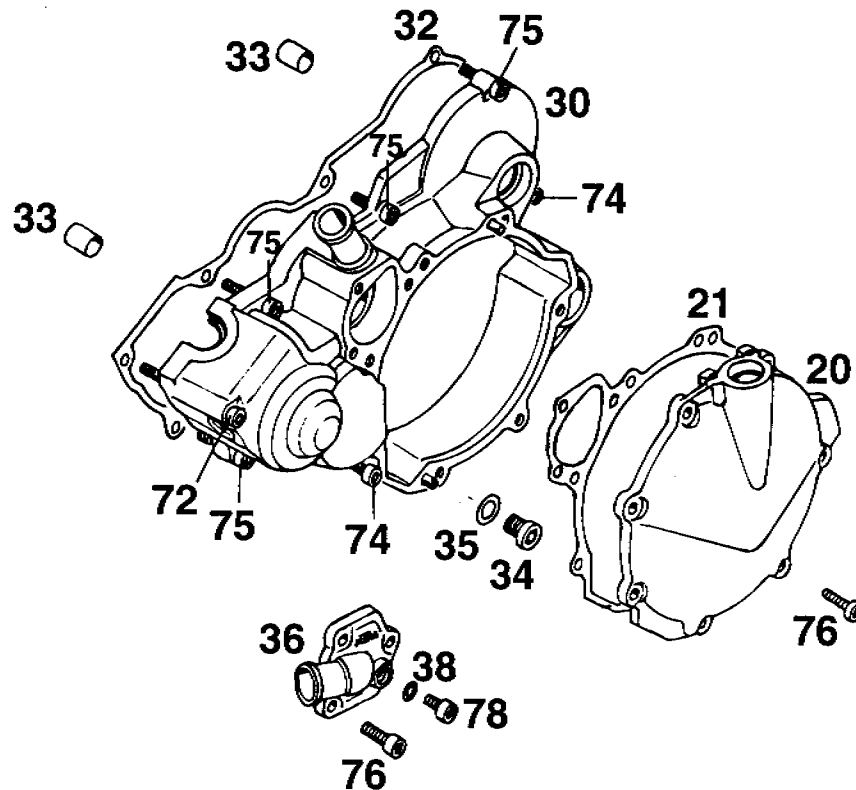


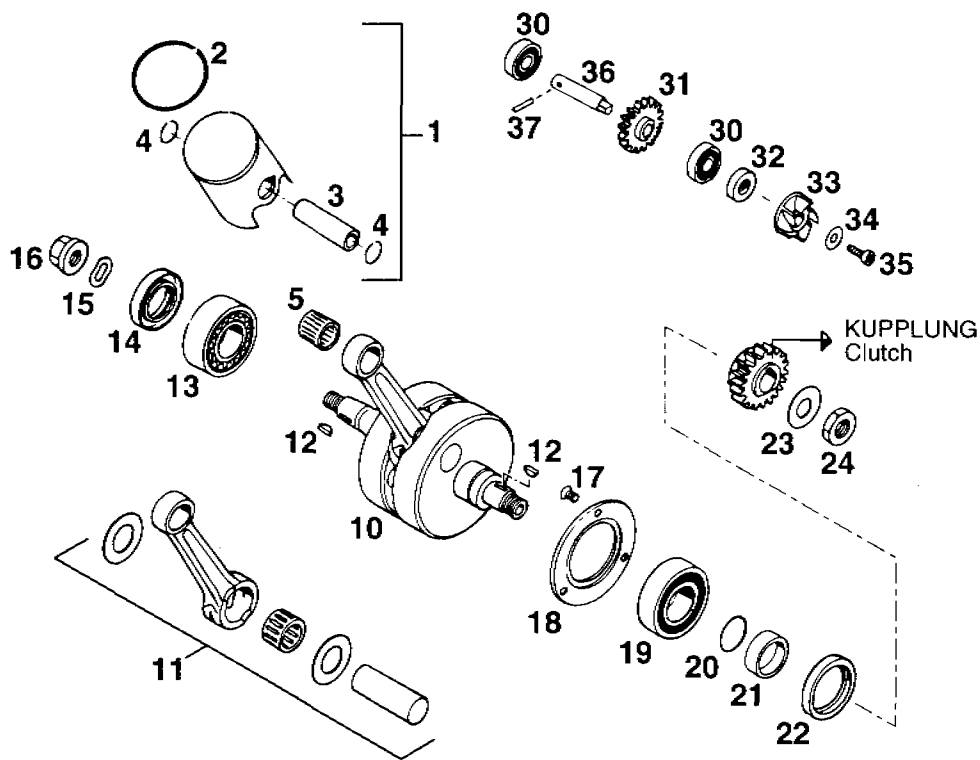
BILD / FIG	TEILNR / PARTNR	BEZEICHNUNG	DESCRIPTION	STK / QTY
1	502.30.000.844	MOTORGEHÄUSE KPL. MIT GETR. LAG.	ENGINE CASE CPL.	1
5	560.30.027.000	PASSHÜLSE 17X15,5X12	DOWEL	1
6	510.30.026.100	PASSHÜLSE 17 X 14 X 12	DOWEL	1
7	501.30.010.000	GEHÄUSEBÜCHSE	CRANK CASE BUSH	2
8	501.33.025.000	LAGERBÜCHSE STARTERZWISCHENRAD	BUSHING	1
9	0912 060253	ISK-SCHRAUBE DIN912-M6X25	A H SCREW	1
10	502.34.021.000	FEDERBOLZEN	SPRINGBOLT	1
11	502.30.017.000	HALTEBLECH F. LAGER	'91 BEARING RET. PLATE	1
12	0912 060103	ISK-SCHRAUBE DIN912-M6X10	A H SCREW	3
13	502.30.039.000	GEHÄUSEDICHTUNG	ENGINE CASE GASKET	1
14	490.30.095.000	SCHAUGLAS TYP GN 540	LENS	1
15	580.30.021.000	ÖLABLASSSCHRAUBE MIT MAGNET M12	OIL DRAIN PLUG	1
16	580.38.022.000	DICHTRING 12 X 18 X 1,5 CU	SEAL RING	1
17	580.30.020.000	ÖLEINFÜLLSCHRAUBE M24 X 3	PLUG	1
18	0770 160030	O-RING 16 X 3 NBR 70	O-RING	1
19	560.32.019.000	SEILZUGWIDERLAGER SW=13	CL. CABLE SUPPORT	1
20	0936 080003	SK-MUTTER DIN936-M8 SW=13	HEX. NUT	1
21	565.30.022.000	ENTLÜFTUNGSSTUTZEN DURCHM. 10	BREATHER SCREW	1
22	543.07.018.001	SCHLAUCH 12 X 16 PER METER	HOSE 12 X 16	0,3
23	441.06.018.000	KUNSTSTOFFKAPPE	PLASTIC CAP	1
40	502.30.002.100	ZÜNDUNGSDECKEL ALU	IGN. CASE COVER	1
41	502.30.040.000	ZÜNDUNGSDECKELDICHTUNG	IGN. CASE GASKET	1
42	580.31.005.001	ENTL. SCHLAUCH GI 8X2 PER METER	BREATHER TUBE	0,43
43	570.05.020.001	SCHLAUCH 10X14 PER METER	HOSE	0,43
44	502.31.005.000	SCHLAUCHKLEMME - YDNAC 10119	CLAMP	1
45	580.31.005.100	SCHLAUCHKLEMME 15MM 10156	CLAMP	1
50	502.30.051.044	MEMBRANGEHÄUSE KPL.	REED VALVE ASSY	1
51	542.30.051.000	MEMBRANGEHÄUSE	REED VALVE CASE	1
52	502.30.052.000	MEMBRANE CARBON	REED VALVE	2
53	546.30.053.000	ANSCHLAGBLECH	STOP PLATE	2
55	542.30.056.000	UNTERLEGSTREIFEN	GASKET	2
56	0084 040083	ZYLINDERSCHRAUBE DIN84A-M4X8	CYL. HEAD SCREW	6
60	502.30.054.100	MEMBRANEINSATZ 125'88	VELOCITY INSERT	1
61	502.30.050.000	ANSAUGSTUTZEN	INTAKE ADAPTER	1
62	543.30.061.000	SHELLE 52/12	CLAMP	1
63	0137 060000	FEDERSCHEIBE DIN137-B6	SPRING WASHER	5
64	0983 420132	LINSENENKK.-BLECHSCHR. 4,2X13	SHEET MET. SCREW	4



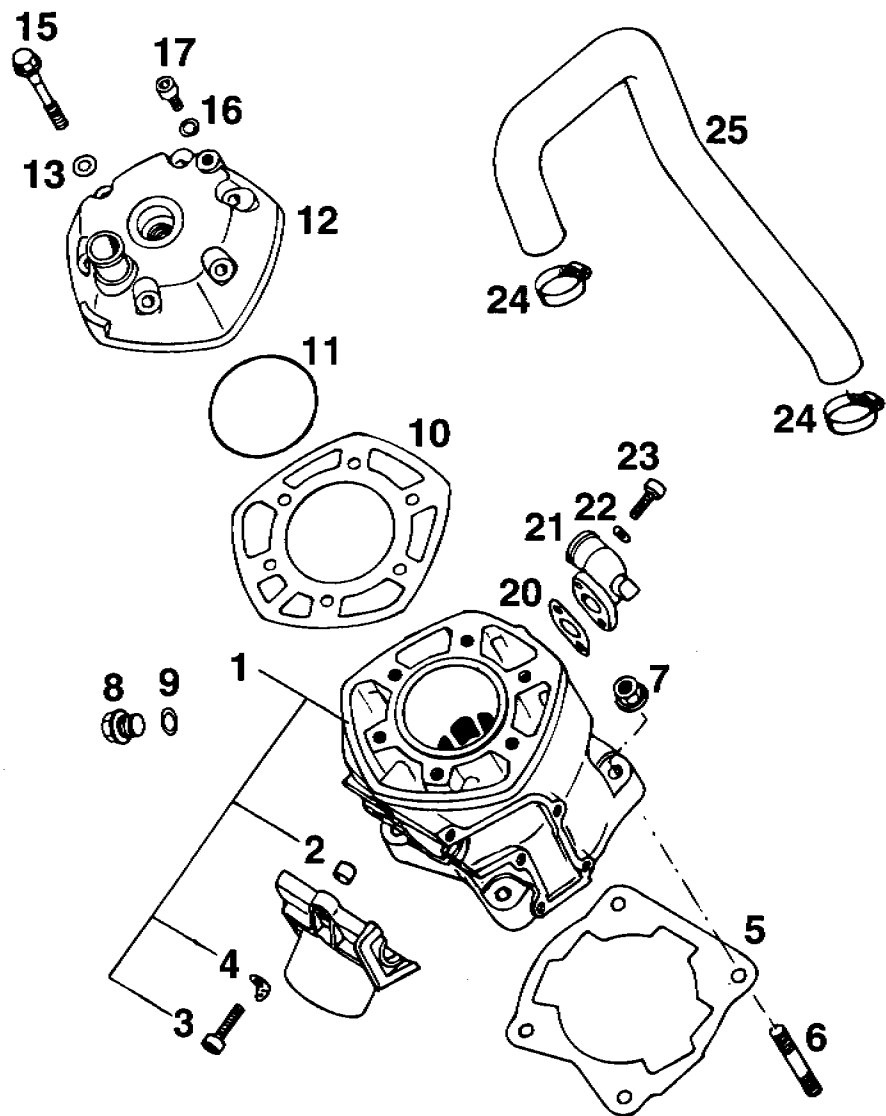
BILD/FIG	TEILNR / PARTNR	BEZEICHNUNG	DESCRIPTION	STK / QTY
70	0912 060653	ISK-SCHRAUBE DIN912-M6X65	A H BOLT	1
71	0912 060603	ISK-SCHRAUBE DIN912-M6X60	A H BOLT	2
72	0912 060553	ISK-SCHRAUBE DIN912-M6X55	A H BOLT	1
73	0912 060503	ISK-SCHRAUBE DIN912-M6X50	A H SCREW	3
74	0912 060303	ISK-SCHRAUBE DIN912-M6X30	A H SCREW	1
76	0912 060203	ISK-SCHRAUBE DIN912-M6X20	A H SCREW	9
80	545.30.060.000	KETTENABDECKUNG VORNE	CHAIN GUARD	1
81	0912 060253	ISK-SCHRAUBE DIN912-M6X25	A H SCREW	1
82	0912 060203	ISK-SCHRAUBE DIN912-M6X20	A H SCREW	1
99	502.30.100.000	DICHTUNGSSATZ 125 '87-'95	GASKET SET	1

BILD / FIG	TEILNR / PARTNR	BEZEICHNUNG	DESCRIPTION	STK / QTY
20	502.30.101.200	KUPPLUNGS- AUBENDECKEL 125 '92	OUTER CLUTCH COVER	1
21	502.30.025.050	KUPPLUNGS- AUSSENDECKEL- DICHT.	GASKET	1
30	502.30.001.200	KUPPLUNGS- INNENDECKEL 125 '92	CLUTCH COVER	1
32	502.30.025.000	DICHTUNG F. KUPPLUNGSDECKEL	CLUTCH CASE GASKET	1
33	500.30.026.000	PASSHÜLSE 9 X 11,8 X 15	DOWEL	2
34	490.30.029.000	ÖLABLASSSCHRAUBE ISK M10X10	OIL DRAIN PLUG	1
35	420.13.226.000	DICHTRING 10 X 16 X 1 CU	SEAL RING CU.	1
36	502.35.001.200	WASSERPUMPENDECKEL '92	WATER PUMP COVER	1
38	580.36.065.000	DICHTRING 6 X 10 X 1 CU	SEAL RING	1
72	0912 060553	ISK-SCHRAUBE DIN912-M6X55	A H BOLT	1
74	0912 060303	ISK-SCHRAUBE DIN912-M6X30	A H SCREW	2
75	0912 060253	ISK-SCHRAUBE DIN912-M6X25	A H SCREW	7
76	0984 060203	ISK-SCHRAUBE DIN6912-M6X20	HH SCREW	10
78	0912 060083	ISK-SCHRAUBE DIN912-M6X8	A H BOLT	1





BILD/FIG	TEILNR / PARTNR	BEZEICHNUNG	DESCRIPTION	STK / QTY
1	502.30.007.600	KOLBEN 125 54,25MM KPL. '94	PISTON CPL.	1
2	502.30.032.500	KOLBENRING 54,25 (2,3 MM)	SQUARE RING	1
3	501.30.033.000	KOLBENBOLZEN	WRIST PIN	1
4	520.30.074.000	DRAHTSPRENGRING C15	RETAINING CLIP	2
5	510.30.034.000	NADELLAGER K15 X 19 X 20	NEEDLE BEARING	1
10	502.30.018.600	KURBELWELLE KPL.125 CC '92	CRANKSHAFT	1
11	502.30.015.644	PLEUEL-REP.SATZ FÜR KW 125'92	CON.ROD REPAIR KIT	1
12	0888 030050	SCHEIBENFEDER DIN6888-3 X 5	WOODRUFF KEY	2
13	543.30.023.000	ROLLENLAGER NU205E/B TGP C3	BEARING NU 205E	1
14	0760 254070	WELLENDICHTRING 25 X 40 X 7 BT	RADIAL SEAL RING	1
15	0137 120000	FEDERSCHEIBE DIN137-B12	SPRING WASHER	1
16	510.30.028.100	BUNDMUTTER M12X1 LINKS SW=17	MAGNETO NUT	1
17	0963 050083	SENKSCHRAUBE DIN963-M5X8	COUNTERSUNK SCREW	3
18	502.30.019.000	HALTEBLECH F.HAUPTLAGER	RETAINING PLATE	1
19	0625 062051	RILLENKUGELLAGER 6205 TVH C4	BALL BEARING	1
20	0770 230012	O-RING 23 X 1,2 NBR 70	O-RING	1
21	502.30.016.000	DISTANZHÜLSE 25 X 30 X 10,5	SPACER RING	1
22	0760 304260	WELLENDICHTRING 30 X 42 X 6	SEAL	1
23	500.30.048.000	SICHERUNGSBLECH 14,1 X 30 X 1	FLAT WASHER	1
24	0936 140155	SK-MUTTER DIN936-M14X1,5	H H NUT	1
30	0625 060006	KUGELLAGER 6000 C3 KSE	BALL BEARING	2
31	502.35.004.200	WASSERPUMPENANTRIEBSRAD	PUMP ROTOR	1
32	0760 102260	WELLENDICHTRING 10X22X6 BSL	RADIAL SEAL RING	1
33	502.35.005.000	WASSERPUMPENRAD	PUMP ROTOR	1
34	0349 000050	SCHEIBE DIN7349 - 5 X 15 X 2	WASHER	1
35	0912 050123	ISK-SCHRAUBE DIN912-M5X12	A H SCREW	1
36	502.35.010.200	WASSERPUMPENWELLE	WATER PUMP SHAFT	1
37	0402 041980	NADELROLLE NROB 4 X 19,8 G2	NEEDLE	1



BILD/FIG	TEILNR / PARTNR	BEZEICHNUNG	DESCRIPTION	STK / QTY
1	502.30.005.244	ZYLINDER KPL. MIT FLANSCH '94	CYLINDER CPL.	1
2	490.30.090.000	PASSHÜLSE 7 X 9,8 X 10	DOWEL	1
3	0912 060253	ISK-SCHRAUBE DIN912-M6X25	A H SCREW	3
4	510.05.074.000	FEDERLASCHE	RETAINING PLATE	2
5	502.30.030.005	ZYL.FUSSDICHT. 0,05 PAPIER	CYL.BASE GASKET	X
5	502.30.030.010	ZYL.FUSSDICHT. 0,10 PAPIER	CYL.BASE GASKET	X
5	502.30.030.015	ZYL.FUSSDICHT. 0,15 PAPIER	CYL.BASE GASKET	X
5	502.30.030.030	ZYL.FUSSDICHT. 0,3 PAPIER	CYL.BASE GASKET	X
5	502.30.030.050	ZYL.FUSSDICHT. 0,5 KLINGERIT	CYL.BASE GASKET	X
5	502.30.030.075	ZYL.FUSSDICHT. 0,75 IT	CYL.BASE GASKET	X
6	502.30.043.000	STIFTSCHRAUBE M8X37	STUD	4
7	490.30.028.000	BUNDMUTTER MB - 8MM HOCH	FLANGE NUT	4
8	546.30.021.000	SK-VERSCHLUSSCHR. M10X1 SW13	PLUG	1
9	580.38.032.010	DICHTRING 10 X 14 X 1 CU	SEAL RING	1
10	502.30.036.500	ZYL.KOPFDICHTUNG	CYL.HEAD GASKET	1
11	502.30.095.000	SILICON O-RING 60 X 2	SILIC.O-RING	1
12	502.30.006.200	ZYLINDERKOPF '94	CYL.HEAD	1
13	502.30.032.010	CU-DICHTRING 7,3 X 12 X 0,5	SEAL RING	6
15	500.30.079.000	ZYL.KOPFSCHRAUBE M7X40 SW=10	CYL. HEAD BOLT	6
16	580.36.065.000	DICHTRING 6 X 10 X 1 CU	SEAL RING	1
17	0912 060083	ISK-SCHRAUBE DIN912-M6X8 SCHW.	A H BOLT	1
20	544.35.037.000	DICHTUNG FÜR WINKELSTUTZEN	GASKET	1
21	502.35.006.000	WINKELSTUTZEN	CONNECTING TUBE	1
22	0137 060000	FEDERSCHEIBE DIN137-B6	SPRING WASHER	2
23	0912 060203	ISK-SCHRAUBE DIN912-M6X20	A H SCREW	2
24	100.01.020.000	SCHLAUCHBINDER A2	CLAMP	2
25	502.35.025.700	FORMSCHLAUCH 18 X 3,5-90 GRAD	PREF.RAD.HOSE	1

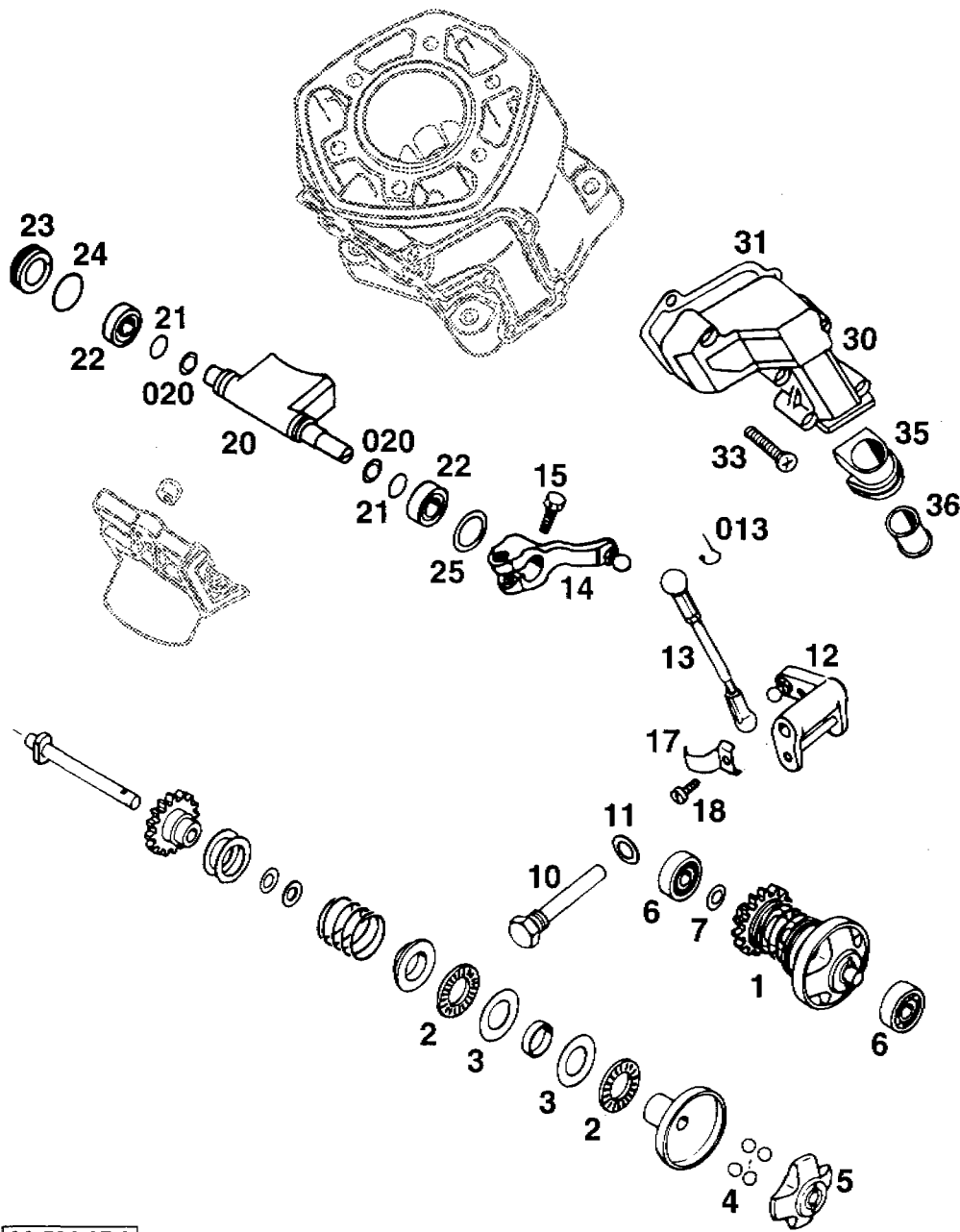
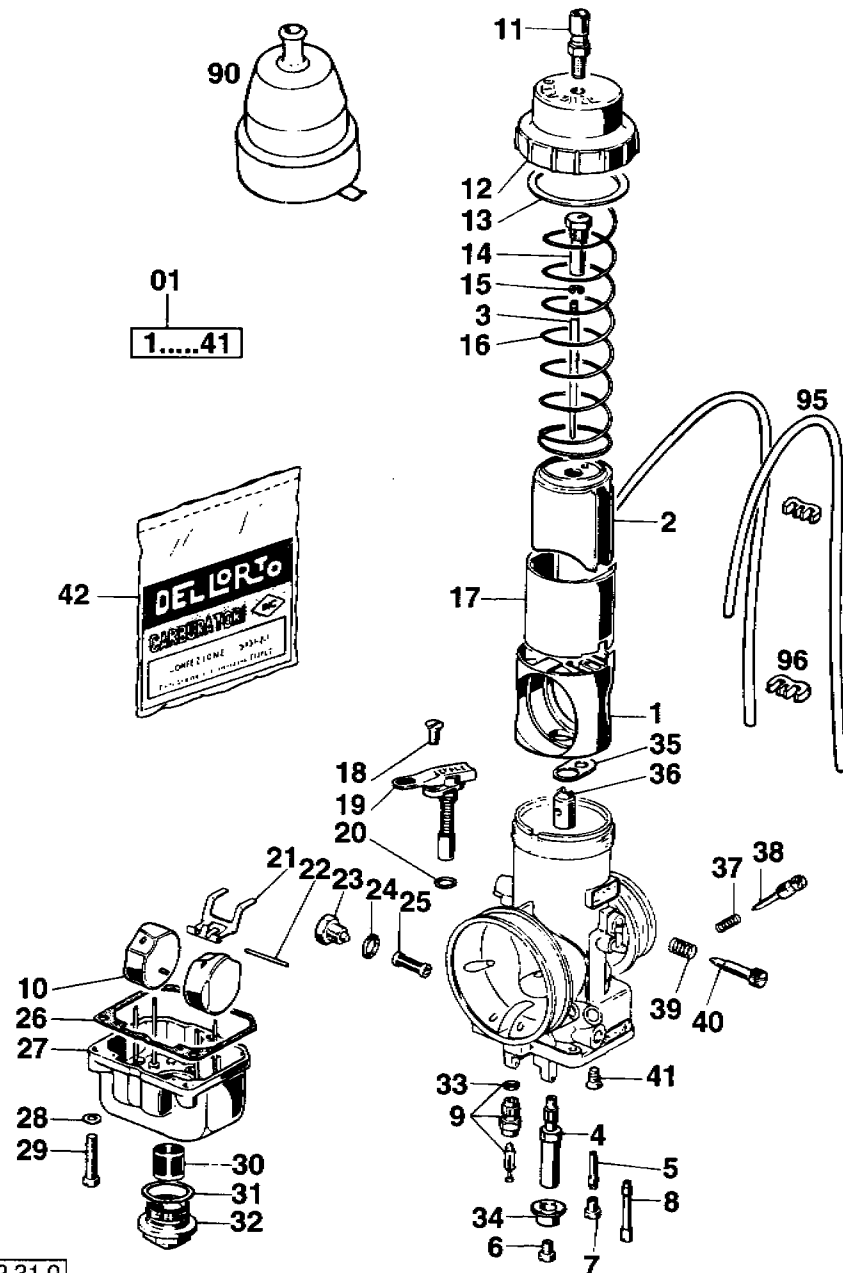
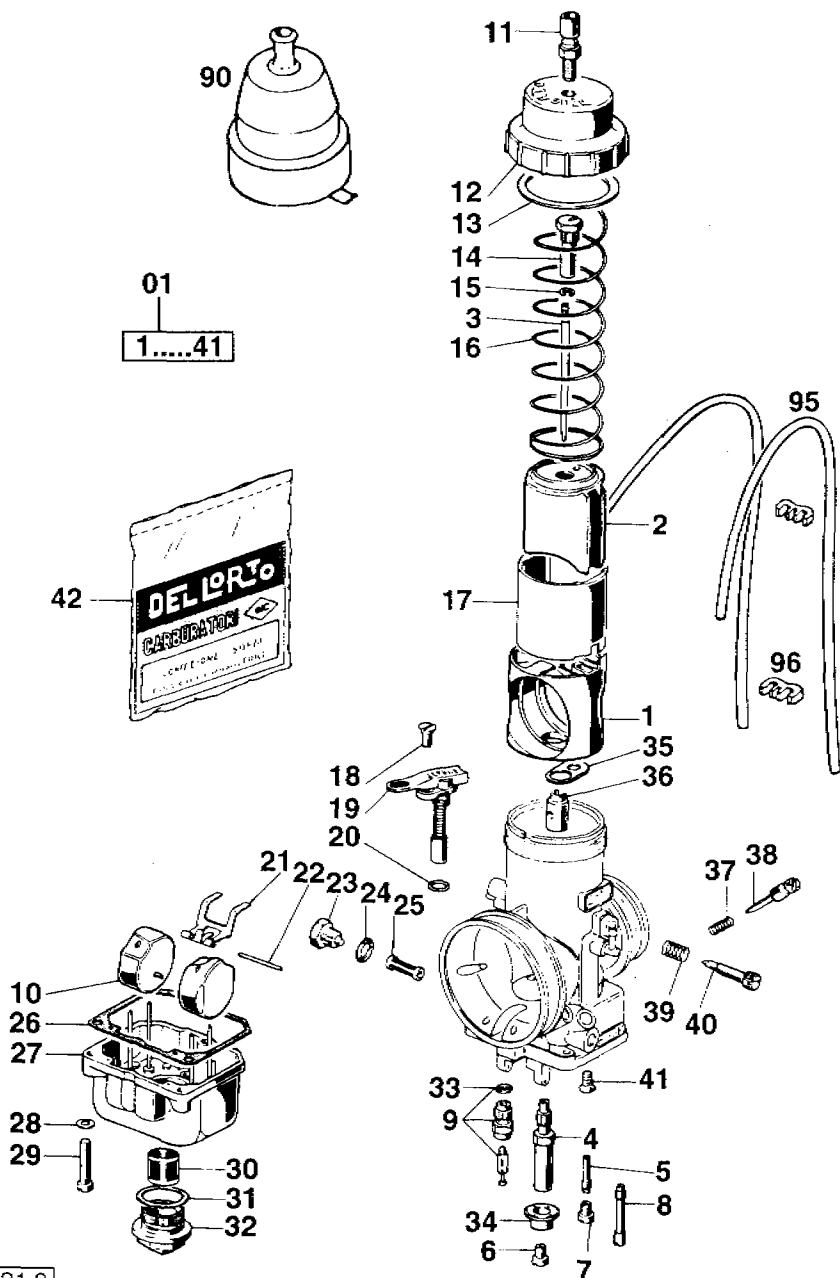


BILD / FIG	TEILNR / PARTNR	BEZEICHNUNG	DESCRIPTION	STK / QTY
1	502.37.050.044	FLIEHKRAFTVERSTELLER 61 MM	CENTRIFUGAL TIMER	1
2	545.37.099.000	AXIALLAGER AXK 1528	AXIAL NEEDLE BEARG	2
3	545.37.098.000	ANLAUFSCHIEBE AS 1528	THRUST WASHER	2
4	545.37.097.000	STAHLKUGEL 5/16"	STEEL BALL 5/16	4
5	0402 251380	LAGERNADEL 2,5 X 13,8	BEARING NEEDLE	1
6	0625 006087	RILLENKUGELLAGER 608 DD 2RS C3	BALL BEARING	2
7	502.37.050.000	SCHEIBE 8 X 12 X 0,15	WASHER	X
10	545.37.030.000	VERSTELLACHSE M10 X 54	TIMING AXLE	1
11	420.13.226.000	DICHTRING 10 X 16 X 1 CU	SEAL RING CU.	1
12	502.37.024.044	KIPPHEBEL KPL.	ROCKER ARM ASSY	1
13	502.37.026.044	GESTÄNGE KPL. 125 M5/M4	CONNECTING ROD CPL	1
013	502.37.195.055	SICHERUNG F.KUGELGLENK M5	SECURING CLIP	1
14	502.37.022.100	VERSTELLHEBEL '94	CONTROL LEVER	1
15	0933 050163	SK-SCHRAUBE DIN933-M5X16	H H SCREW	1
17	502.37.103.000	SICHERUNGSBLECH F.KIPPHEBEL	SECURING PLATE	1
18	0084 040083	ZYLINDERSCHRAUBE DIN84A-M4X8	CYL.HEAD SCREW	1
20	502.37.020.100	STEUERKLAPPE '94	CONTROL FLAP	1
020	502.37.015.015	ST-SCHEIBE 12 X 18 X 0,15	WASHER	X
020	502.37.015.030	ST-SCHEIBE 12 X 18 X 0,30	WASHER	X
21	0770 110015	O-RING 11 X 1,5 SILICON	O-RING	2
22	0625 618010	RILLENKUGELLAGER 61801 2ZR.C3.	BEARING	2
23	545.37.010.000	DICHTSCHEIBE	SEAL WASHER	1
24	0770 180020	O-RING 18 X 2 NBR 70	O-RING	1
25	0988 162210	PASSSCHEIBE 16 X 22 X 1	SHIM WASHER	1
30	502.37.005.000	STEUERUNGSDECKEL	VALVE CONTR. COVER	1
31	502.37.006.000	DICHTUNG F.STEUERDECKEL	GASKET F.VC-COVER	1
33	0966 060303	LINSENKOPFSCHR.DIN966-M6X30	LENTIL HEAD SCREW	4
33	0966 060253	LINSENKOPFSCHR.DIN966-M6X25	LENTIL HEAD SCREW	1
35	502.37.007.000	DICHTMANSCHETTE	GASKET	1
36	502.37.007.050	EINSCHUBHÜLSE	BUSHING	1

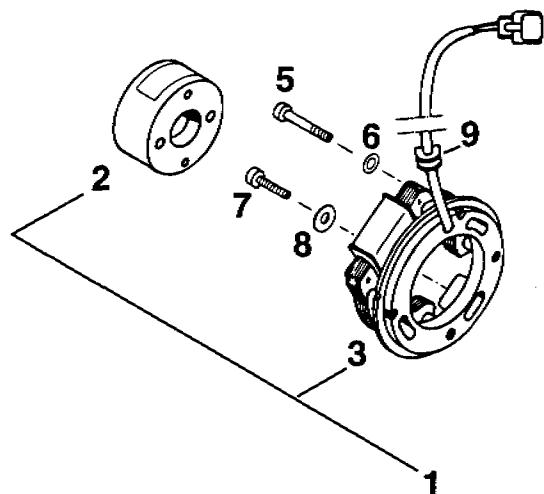
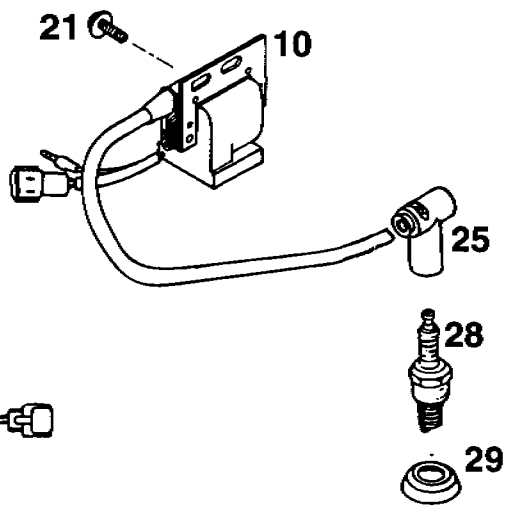


BILD/FIG	TEILNR / PARTNR	BEZEICHNUNG	DESCRIPTION	STK / QTY
01	502.31.001.944	VERGASER VHSB 37 FD 210693	CARBURETTOR	1
		70 / 40 / 212 / DP266 / K74 III		
		125 SX, EXC, EGS UNGEDROSSELT		
01	502.31.001.544	VERGASER VHSB 37 FD 021193	CARBURETTOR	1
		70 / 40 / 190 / DP264 / K55 II		
		125 EGS GEDROSSELT		
1	502.31.137.037	LUFTDÜSE 37	AIR JET	1
2	502.31.135.040	FLACHSCHIEBER 40	THROTTLE VALVE	1
3	490.31.134.055	DÜSENNADEL K55	JET NEEDLE	1
3	490.31.134.074	DÜSENNADEL K74	JET NEEDLE	1
4	502.31.521.262	NAELEDÜSE DP262	NEEDLE JET	X
4	502.31.521.264	NAELEDÜSE DP264	NEEDLE JET	1
4	502.31.521.265	NAELEDÜSE DP265	NEEDLE JET	X
4	502.31.521.266	NAELEDÜSE DP266	NEEDLE JET	1
5	490.31.122.000	LEERLAUFMISCHROHR NR.1 CD	IDLE EMULSION TUBE	1
6	570.31.523.190	HAUPTDÜSE 190	MAIN JET	1
6	570.31.523.210	HAUPTDÜSE 210	MAIN JET	X
6	570.31.523.212	HAUPTDÜSE 212	MAIN JET	1
6	570.31.523.215	HAUPTDÜSE 215	MAIN JET	X
7	151.31.123.038	LEERLAUFDÜSE 38	IDLING JET	X
7	151.31.123.040	LEERLAUFDÜSE 40	IDLING JET	1
8	490.31.151.070	STARTDÜSE 70	STARTING JET	1
9	572.31.120.350	NADELVENTIL 350	NEEDLE VALVE	1
10	545.31.509.000	SCHWIMMER 9794 4	FLOAT	2
11	570.31.525.100	STELLSCHRAUBE M6X0,75	ADJ. SCREW	1
12	502.31.127.000	DECKEL	MIXT. CHAMBER	1
14	490.31.131.000	NIPPEL	NIPPLE	1
15	0799 025055	SICHERUNGSSCHEIBE RS 2,5 X 5,5	CLIP	1
16	490.31.130.000	SCHIEBERFEDER 1,25 X 230	SPRING	1
17	502.31.137.000	FÜHRUNGSBÜCHSE	LEADING SLEEVE	1
18	0963 045103	SENKSCHRAUBE DIN963-M4,5X10	SCREW 4,5 X 10	1
19	490.31.149.000	STARTKOLBEN KPL.	STARTING SYSTEM	1
21	490.31.106.000	SCHWIMMERARM	FLOAT ARM	1
22	490.31.108.000	STIFT 2 X 27	FLOAT PIN	1
23	491.31.513.100	VERSCHLUSSSCHRAUBE M8	PLUG	1
25	490.31.212.100	KRAFTSTOFFILTER PVC	FUEL FILTER	1
27	502.31.111.000	SCHWIMMERGEHÄUSE HOCH	FLOAT CHAMBER BODY	1



BILD/FIG	TEILNR/PARTNR	BEZEICHNUNG	DESCRIPTION	STK/QTY
28	0127 050003	FEDERRING DIN127-B5	LOCK WASHER	3
29	0084 050203	ZYL.SCHRAUBE DIN84A-M5X20	FILIST. HEAD SCREW	3
30	490.31.112.000	SIEBHÜLSE	FUEL FILTER	1
32	502.31.114.000	VERSCHLUBSCHRAUBE M20X1	PLUG	1
34	545.31.574.000	PRALLBLECH	COVER	1
36	502.31.136.000	ZERSTÄUBER 8 MM	VAPORIZER	1
37	570.31.515.000	FEDER	SPRING	1
38	490.31.117.000	LUFTREGULIERSCHRAUBE M7X0,75	AIR REG. SCREW	1
39	502.31.150.000	FEDER	SPRING	1
40	502.31.120.000	EINSTELLSCHRAUBE	ADJUSTING SCREW	1
41	0966 040083	LINSENKNSCHR. DIN966-M4X8	FLAT HEAD SCREW	1
42	545.31.599.000	DICHTUNGSSATZ VHSB 38 AD	GASKET SET VHSB	1
		FIG.13,20,24,26,31,33,35		
90	490.31.138.000	SCHUTZKAPPE FÜR VERGASER	RUBBER PLUG	1
95	501.31.137.000	ENTLÜFTUNGSSCHLAUCH 3X5X190	BREATHER TUBE	2
96	830.13.096.000	KABELKLAMMER, 3-FACH, SCHWARZ	CLAMP	2

BILD / FIG	TEILNR / PARTNR	BEZEICHNUNG	DESCRIPTION	STK / QTY
1	502.31.402.000	ZÜNDANLAGE KPL. PVL '94	IGNITION CPL.	1
2	502.31.402.050	ROTOR PVL 125'94	FLYWHEEL	1
3	502.31.402.051	STATOR PVL 125'94	STATOR	1
5	0912 050353	ISK-SCHRAUBE DIN912-M5X35	ALLEN HEAD SCREW	2
6	0125 050003	SCHEIBE DIN125-A5,3	FLAT WASHER	2
7	0912 050253	ISK-SCHRAUBE DIN912-M5X25	ALLEN HEAD SCREW	1
8	0349 000050	SCHEIBE DIN7349 - 5 X 15 X 2	WASHER	1
9	510.31.004.000	KABELDURCHFÜHRUNG	RUBBER GROMMET	1
10	502.31.406.000	ZÜNDMODUL PVL-DIGITAL 96354021	IGNITION COIL	1
21	0014 060203	SK-BUNDSCHRAUBE M6X20 SW=8	H H COLLAR SCREW	2
25	545.31.010.000	KERZENSTECKER LB05EMH NGK	SPARK PLUG PROTECT	1
28*	543.31.093.210	ZÜNDKERZE NGK BR 10 EG	SPARK PLUG	1
29	502.31.012.000	DICHTMANSCHETTE FÜR ZÜNDKERZE	SEAL RING	1



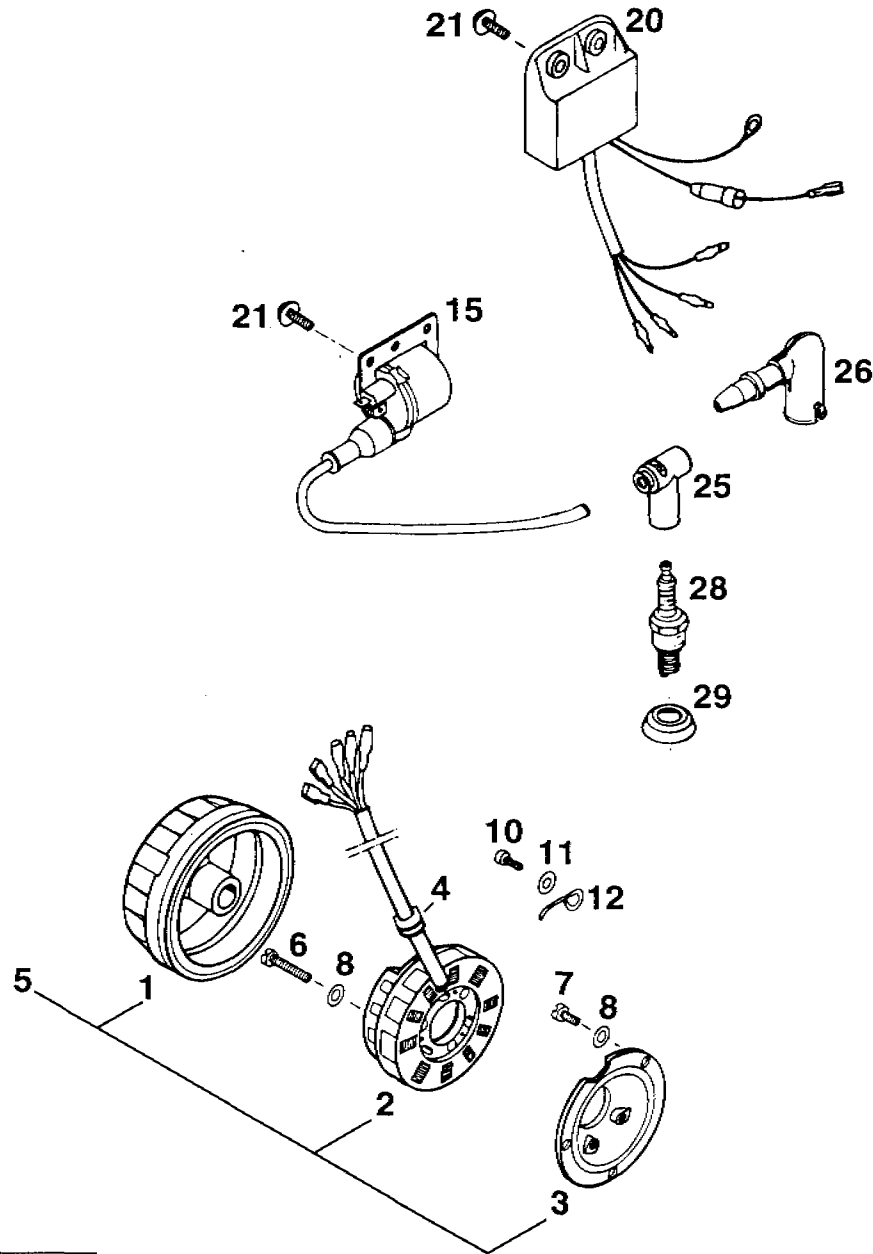
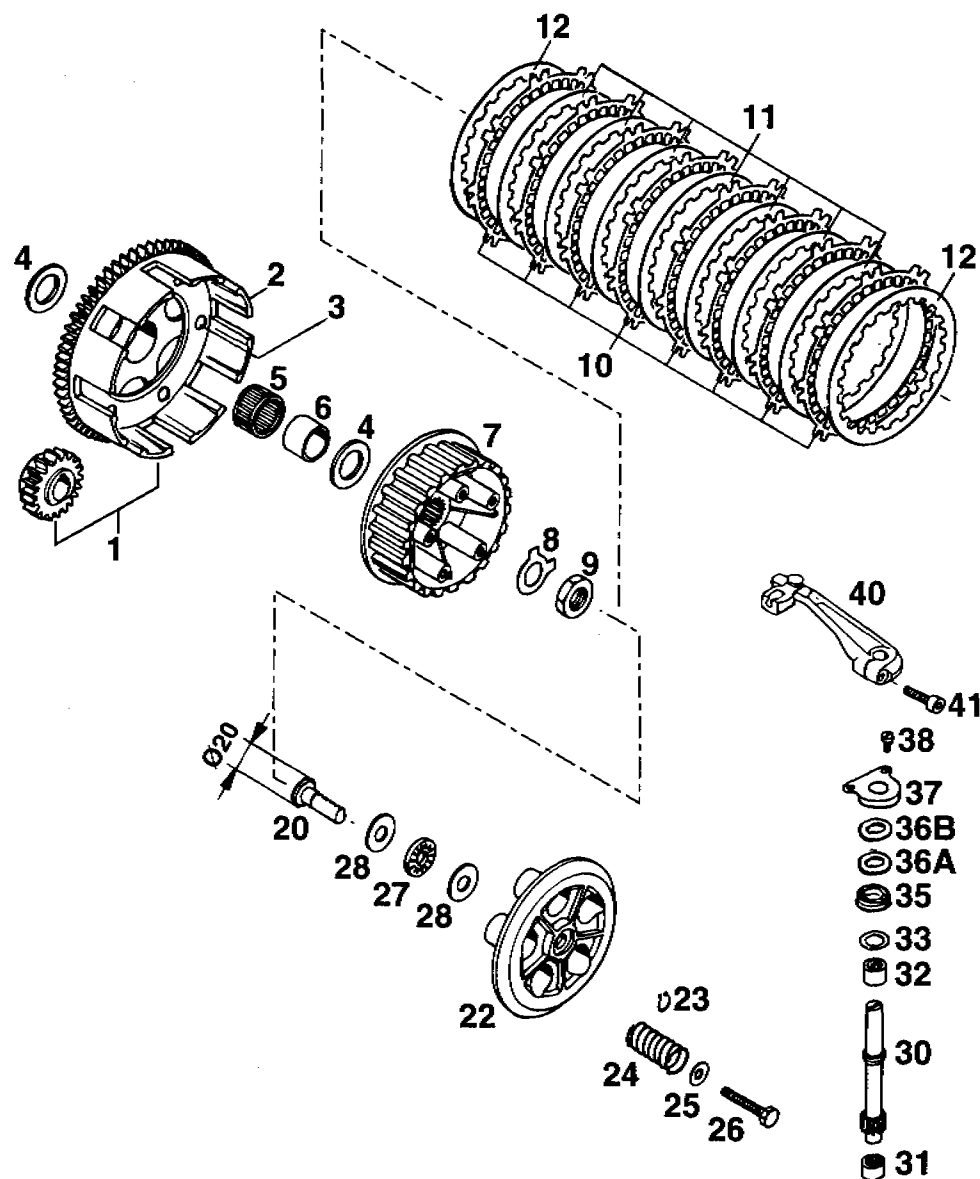
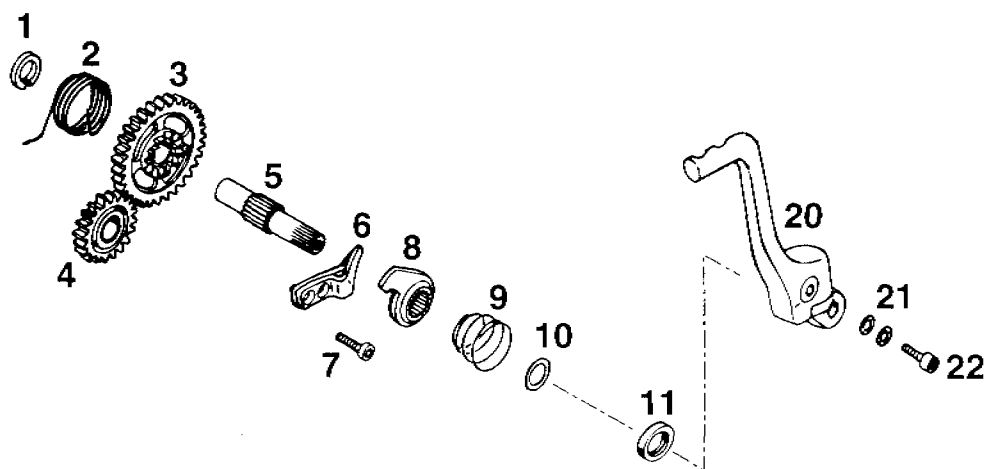


BILD / FIG	TEILNR / PARTNR	BEZEICHNUNG	DESCRIPTION	STK / QTY
1	502.31.602.050	ROTOR SEM K11/60G-05 '94	FLYWHEEL	1
2	502.31.602.051	STATOR SEM K11/60G-05 "22" '94	STATOR	1
3	502.31.602.450	GRUNDPLATTE SEM "10214101" '94	GROUND PLATE	1
4	510.31.004.000	KABELDURCHFÜHRUNG	RUBBER GROMMET	1
5	502.31.602.000	ZÜNDANLAGE KPL. SEM K11-COMET 60G-05	IGNITION CPL.	1
6	0085 050303	PAN HEAD SCHRAUBE DIN85-M5X30	PAN HEAD SCREW	3
7	0085 050123	PAN HEAD SCHRAUBE DIN85-M5X12	PAN HEAD SCREW	3
8	0125 050003	SCHEIBE DIN125-A5,3	FLAT WASHER	6
10	0912 050123	ISK-SCHRAUBE DIN912-M5X12	A H SCREW	1
11	0137 050003	FEDERSCHEIBE DIN137-B5	SPRING WASHER	1
12	502.30.090.000	HALTERUNG '94	BRACKET	1
15	546.31.806.000	ZÜNDSPULE FACIND '94	IGNITION COIL	1
20	502.31.631.000	DIGITALBOX '94	DIGITAL CONTR. BOX	1
21	0014 060203	SK-BUNDSCHRAUBE M6X20 SW=8	H H COLLAR SCREW	4
25	545.31.010.000	KERZENSTECKER LB05EMH NGK	SPARK PLUG PROTECT	1
26	510.31.010.200	KERZENSTECKER ENTSTÖRT	SPARK PLUG CAP	1
28	543.31.093.110	ZÜNDKERZE NGK B10-EGV	SPARK PLUG	1
29	502.31.012.000	DICHTMANSCHETTE FÜR ZÜNDKERZE	SEAL RING	1



BILD/FIG	TEILNR / PARTNR	BEZEICHNUNG	DESCRIPTION	STK / QTY
1	502.32.001.661	KUPPLUNGSKORB KPL.125'88-2	OUTER CLUTCH HUB	1
2	502.32.001.000	KUPPLUNGSKORB LOSE	OUTER CLUTCH HUB	1
3	0660 050100	NIETE M5 X 10	RIVET	6
4	501.32.010.000	ANLAUFSCHIEBE 20,2 X 32 X 1,5	SPACER WASHER	2
5	501.32.095.000	NADELKLANZ K24 X 28 X 17	NEEDLE BEARING	1
6	501.32.096.000	INNENRING 20 X 24 X 17	INNER BUSHING	1
7	501.32.002.200	MITNEHMER 2 MM ABGEDREHT	INNER CLUTCH HUB	1
8	501.32.018.100	SICHERUNGSBLECH	FLAT WASHER	1
9	0936 160155	SK-MUTTER DIN936-M16X1,5	NUT	1
10	502.32.005.200	BELAGLAMELLE SINTER 1,4MM '93	SINTERED DISC	8
11	501.32.009.100	STAHLAMELLE 1MM	STEEL DISC	7
12	501.32.009.200	STAHLAMELLE 1,4MM	STEEL DISC	2
20	503.32.017.000	AUSRÜCKBOLZEN	PUSH ROD	1
22	501.32.003.200	DRÜCKKAPPE	PRESSURE PLATE	1
23	0471 100010	SEEGERRING DIN471-10X1	CIRCLIP	1
24	502.32.002.000	KUPPL.DRÜCKFEDER 2,6MM	CLUTCH SPRING	5
25	502.32.050.000	SCHEIBE 6,2 X 18 X 2	WASHER	5
26	0933 060203	SK-SCHRAUBE DIN933-M6X20	H H SCREW	5
27	560.32.030.052	AXIALNADELKLANZ LOSE 10X28,3X2	AXIAL NEEDLE BEARG	1
28	560.32.030.050	SCHEIBE 10,1 X 23,8 X 1	WASHER	2
30	503.32.015.000	AUSRÜCKWELLE 125'92	DISENGAGING SHAFT	1
31	502.32.095.200	NADELHÜLSE HK 0908 '92	NEEDLE CAGE	1
32	546.37.096.000	NADELHÜLSE HK 1010	NEEDLE BEARING	1
33	502.32.030.050	ANLAUFSCHIEBE 10,1 X 17 X 1	WASHER	1
35	503.32.093.000	NUTRING NI 10X20X5 QUAL. PA150	SEAL RING	1
36A	490.33.031.200	ANLAUFSCHIEBE 14,3 X 20 X 2	THRUST WASHER	1
36B	490.33.031.000	ANLAUFSCHIEBE 14,3 X 20 X 1	THRUST WASHER	1
37	502.32.013.000	HALTEBLECH FÜR AUSRÜCKUNG	RETAINING PLATE	1
38	0084 040083	ZYLINDERSCHRAUBE DIN84A-M4X8	CYL.HEAD SCREW	2
40	502.32.016.200	AUSRÜCKHEBEL 125'93	DISENGAGING LEVER	1
41	0912 060163	ISK-SCHRAUBE DIN912-M6X16	A H SCREW	1



BILD/FIG	TEILNR / PARTNR	BEZEICHNUNG	DESCRIPTION	STK / QTY
1	490.33.026.100	MITNEHMERNABE	SPRING LOCK.WASHER	1
2	502.33.020.100	KICKSTARTERFEDER '91	KICKSTARTER SPRING	1
3	502.33.022.500	STARTERRAD 32 Z	KICKSTARTER GEAR	1
4	501.33.024.000	STARTERZWISCHENRAD	INTERMEDIATE GEAR	1
5	490.33.021.100	KICKSTARTERWELLE	KICKSTARTER SHAFT	1
6	502.33.027.100	ANSCHLAGBLECH VERSTÄRKT 7 MM	STOP PLATE	1
7	0984 060203	ISK-SCHRAUBE DIN6912-M6X20	HH SCREW	2
8	502.33.023.500	SPERRAD 125'88	KICKST.RATCHET	1
9	490.33.028.000	SPERRADFEDER	SPRING	1
10	490.33.031.000	ANLAUFSCHIEBE 14,3 X 20 X 1	THRUST WASHER	1
11	0760 142460	WELLENDICHTRING 14 X 24 X 6 B	SEAL RING	1
20	502.33.036.244	KICKSTARTER KPL 125'92	KICKSTARTER CPL.	1
21	502.33.041.000	NORDLOCK SCHEIBEN M6 (PAAR)	PAIR OF WASHERS	1
22	0912 060163	ISK-SCHRAUBE DIN912-M6X16	A H SCREW	1

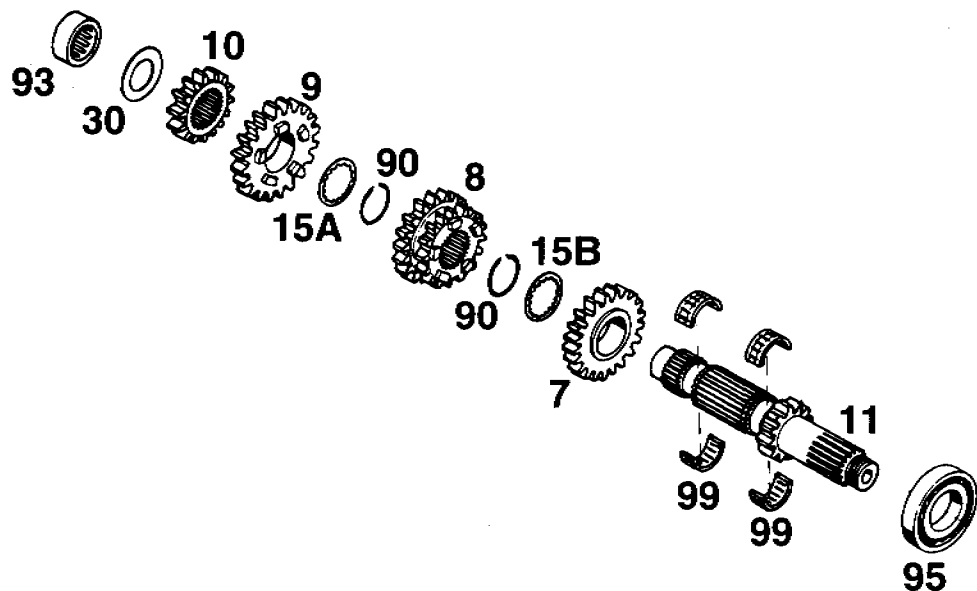
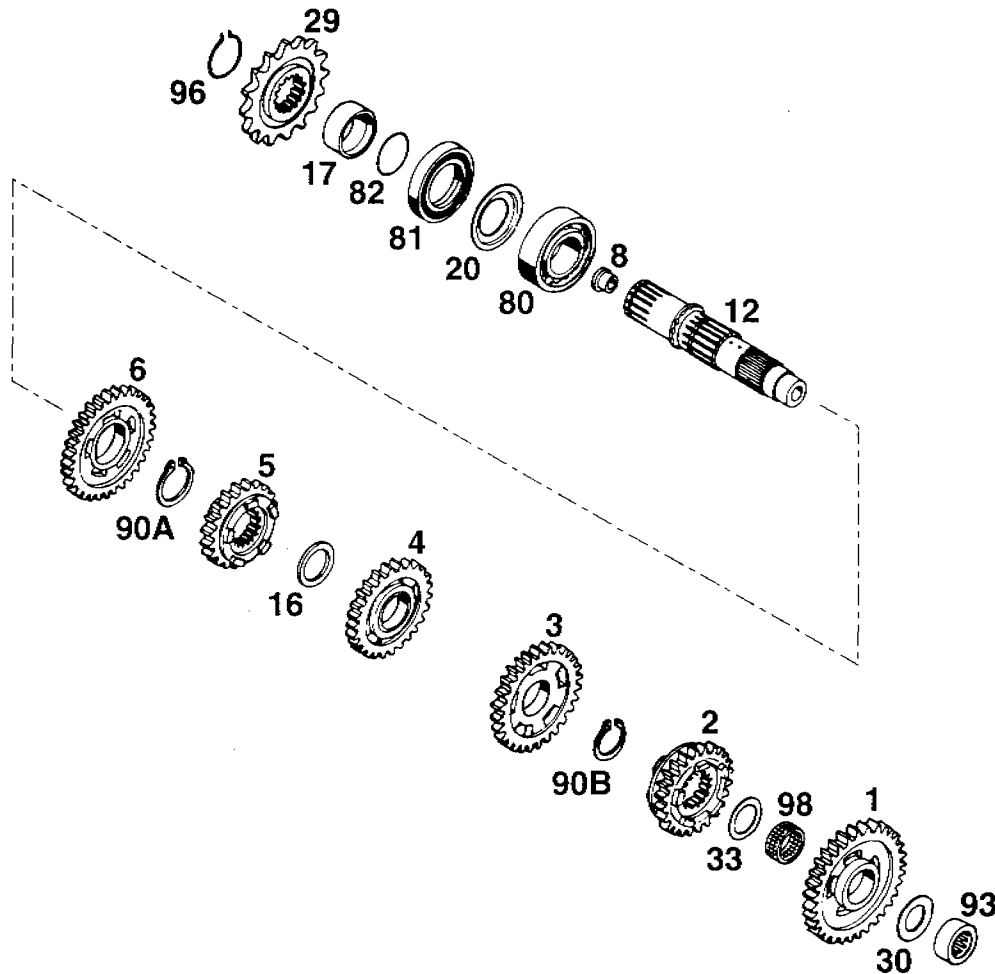
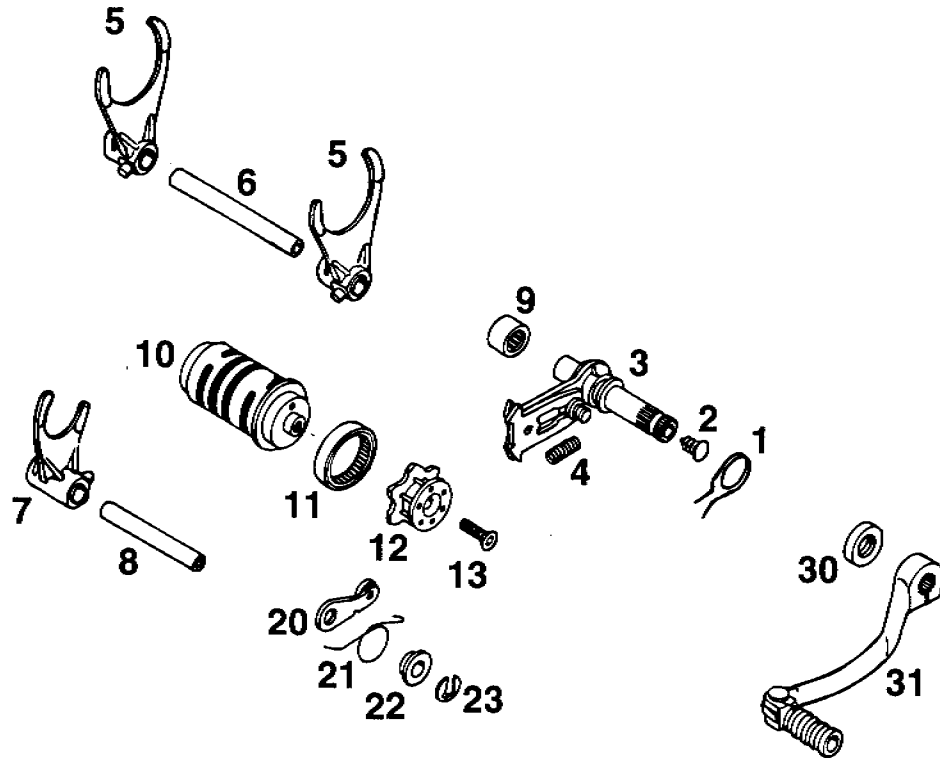


BILD / FIG	TEILNR / PARTNR	BEZEICHNUNG	DESCRIPTION	STK / QTY
7	502.33.007.700	LOSRAD 5.GANG 21-Z "082" 125 SX,EXC,EGS	5TH GEAR MAINSHAFT	1
8	502.33.008.700	SCHIEBER.3/4G.14/15Z "052" 125 SX,EXC,EGS	3RD,4TH GEAR MAIN.	1
9	502.33.009.700	LOSRAD 6.GANG 20-Z "102" 125 SX,EXC,EGS	6TH GEAR MAINSHAFT	1
10	502.33.010.500	FESTRAD 2.GANG 15-Z "030" 125 SX	2ND GEAR MAINSHAFT	1
10	502.33.110.500	FESTRAD 2.GANG 15-Z "035" 125 EXC,EGS	2ND GEAR MAINSHAFT	1
11	502.33.011.600	ANTRIEBSWELLE 13 Z SX	MAIN SHAFT	1
11	502.33.111.600	ANTRIEBSWELLE 12-Z EXC,EGS	MAINSHAFT	1
15A	501.33.015.000	ANLAUFSCHIEBE 20,9X25,2X1,5	THRUST WASHER	1
15B	501.33.015.100	ANLAUFSCHIEBE 21,5X25,2X1,5	THRUST WASHER	1
30	560.33.030.000	ANLAUFSCHIEBE 17,2 X 30 X 1	THRUST WASHER	1
90	501.33.090.000	SPRENGRING SW22	CIRCLIP	2
93	543.33.093.000	NADELHÜLSE 17 X 26 X 9,5	NEEDLE CAGE	1
95	0625 982040	RILLENKUGELLAGER 98204 C3 KSE	BALL BEARING	1
99	501.33.099.000	NADELKÄFIG K18X22X10 GETEILT	NEEDLE CAGE	2

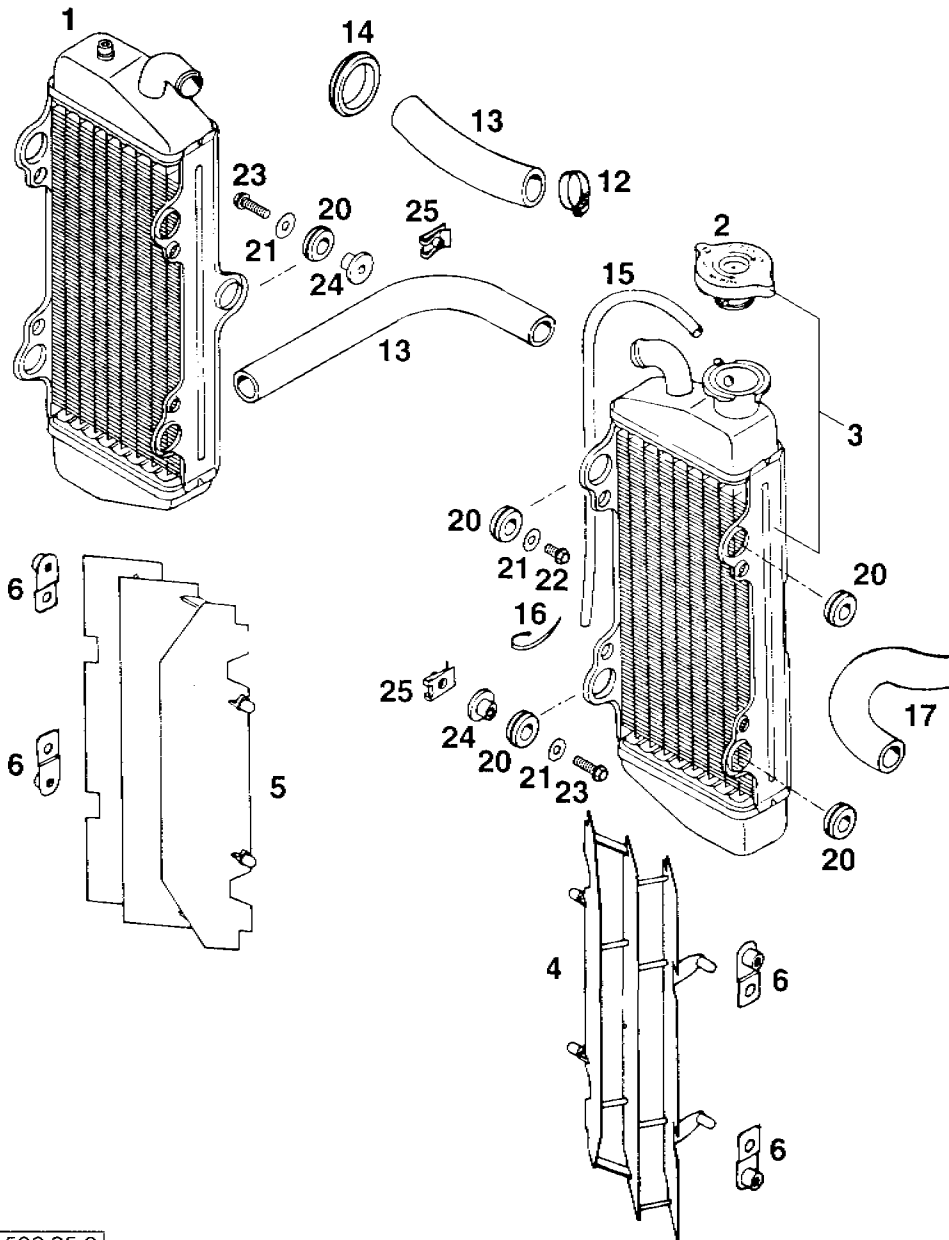


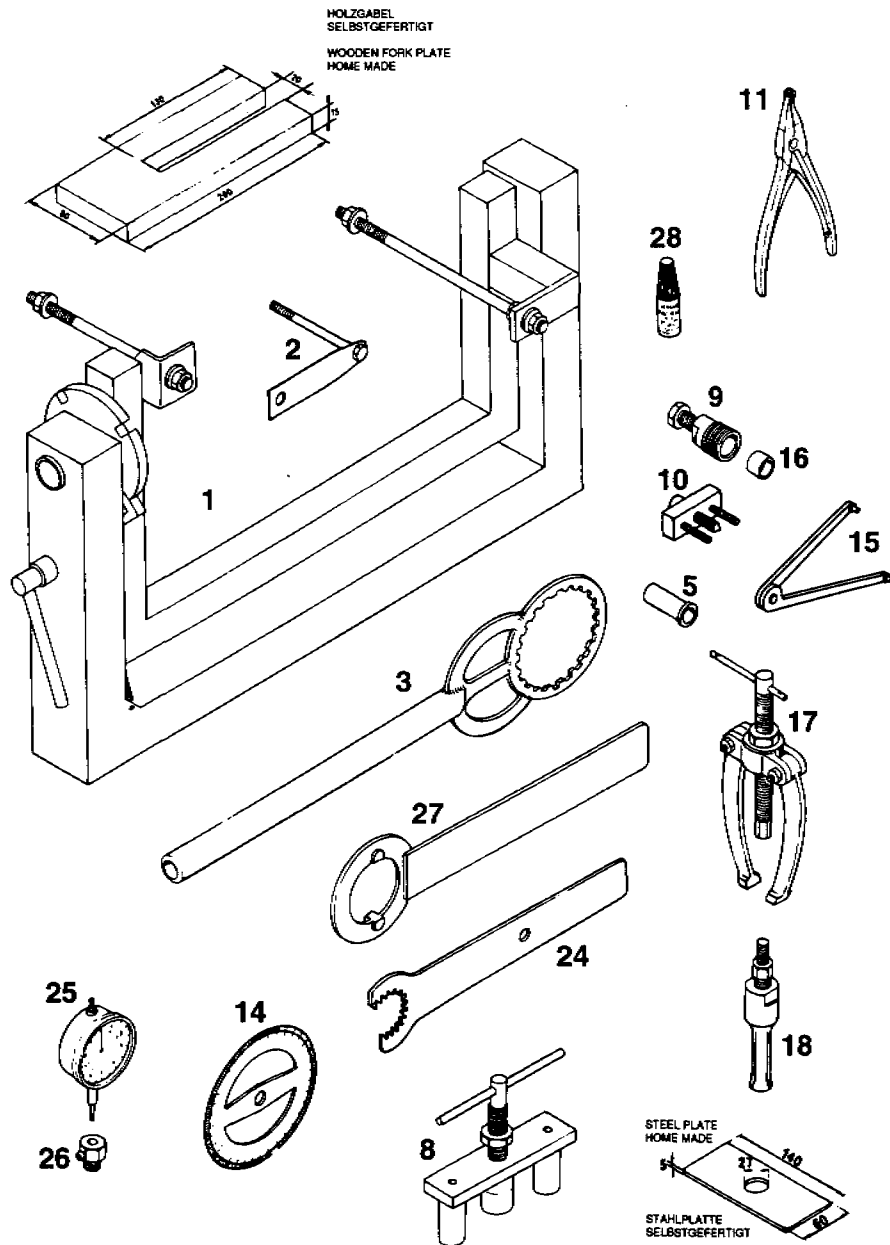
BILD/FIG	TEILNR / PARTNR	BEZEICHNUNG	DESCRIPTION	STK / QTY
1	502.33.001.600	LOSRAD 1.GANG 32-Z "022" 125 SX	1ST GEAR COUNTERSH	1
1	502.33.101.600	LOSRAD 1.GANG 34-Z "027" 125 EXC,EGS	1ST GEAR COUNTERSH	1
2	502.33.002.700	SCHIEBER.5.GANG 25-Z "092" 125 SX,EXC,EGS	5TH GEAR COUNTERSH	1
3	502.33.003.500	LOSRAD 3.GANG 23-Z "060" 125 SX,EXC,EGS	3RD GEAR COUNTERSH	1
4	502.33.004.500	LOSRAD 4.GANG 21-Z "072" 125 SX,EXC,EGS	4TH GEAR COUNTERSH	1
5	502.33.005.700	SCHIEBER.6.GANG 21-Z "112" 125 SX	6TH GEAR COUNTERSH	1
5	502.33.105.700	SCHIEBER.6.GANG 20-Z "117" 125 EXC,EGS	6TH GEAR COUNTERSH	1
6	502.33.006.500	LOSRAD 2.GANG 30-Z "040" 125 SX	2ND GEAR COUNTERSH	1
6	502.33.106.500	LOSRAD 2.GANG 31-Z "045" 125 EXC,EGS	2ND GEAR COUNTERSH	1
8	500.33.001.000	VERSCHLUSSPFROPFEN	PLASTIC CAP	1
12	502.33.012.500	ABTRIEBSWELLE	COUNTERSHAFT	1
16	502.33.016.000	ANLAUFSCHEIBE 22 X 30 X 2	THRUST WASHER	1
17	501.33.018.000	DISTANZBÜCHSE 25 X 32 X 12,7	BUSHING	1
20	560.33.020.000	ANLAUFRING	THRUST WASHER	1
29	500.33.029.013	KETTENRAD 5/8X1/4" 13-Z	SPROCKET 13-T	1
30	560.33.030.000	ANLAUFSCHEIBE 17,2 X 30 X 1	THRUST WASHER	1
33	500.33.033.000	ANLAUFSCHEIBE 20,2 X 27,5 X 1	THRUST WASHER	1
80	0625 062058	RILLENKUGELLAGER 6205 TNH C3	BEARING	1
81	0760 324771	WELLENDICHTRING 32X47X7 BSL	SEAL RING	1
82	0770 020220	O-RING 2-022 1,78X25,12X28,68	O-RING	1
90A	0471 250020	SEEGER-RING VERST.25X2	CIRCLIP	1
90B	0471 220175	SEEGERRING DIN471-AS22X1,75	CIRCLIP	1
93	543.33.093.000	NADELHÜLSE 17 X 26 X 9,5	NEEDLE CAGE	1
96	520.33.096.000	SPRENGRING 25 X 1,6	CIRCLIP	1
98	500.33.098.000	NADELKÄFIG K20 X 24 X 10	NEEDLE CAGE	1

BILD / FIG	TEILNR / PARTNR	BEZEICHNUNG	DESCRIPTION	STK / QTY	
	1	501.34.014.000	RÜCKHOLFEDER	SPRING	1
	2	544.03.135.000	VERSCHLUSSPFROPFEN	PLASTIC CAP	1
	3	502.34.006.000	SCHALTWELLE KPL.	SHIFTING SHAFT	1
	4	490.34.009.000	DRUCKFEDER	SPRING	1
	5	502.34.002.000	SCHALTGABEL GESCHM. 1/3,2/4	SHIFTING FORK	2
	6	502.34.004.000	SCHALTSCH.1/3,2/4 5X10X88,2	SHIFTING ROD	1
	7	502.34.001.000	SCHALTGABEL GESCHMIEDET 5/6	SHIFTING FORK	1
	8	502.34.003.000	SCHALTSCHIENE 5/6 5X10X72,3	SHIFTING ROD	1
	9	546.32.095.000	NADELHÜLSE HK 1412 14,6X20X12	NEEDLE CAGE	1
	10	502.34.012.500	SCHALTWALZE '88	SHIFTING DRUM	1
	11	501.34.026.100	NADELHÜLSE 30 X 37 X 7,5	NEEDLE CAGE	1
	12	502.34.015.000	SCHALTARRETIERUNG	LOCATING PIECE	1
	13	0991 060203	ISK-SENKSCHRAUBE DIN7991-M6X20	FLAT HEAD BOLT	1
	20	502.34.024.044	ARRETIERHEBEL 125/IV	LOCATING LEVER	1
	21	502.34.023.000	ARRETIERHEBELFEDER	SPRING	1
	22	502.34.020.000	FEDERBÜCHSE	SPRING BUSHING	1
	23	0799 080000	SICHERUNGSSCHEIBE DIN6799-RS8	RETAINING CLIP	1
	30	0760 142460	WELLENDICHTRING 14 X 24 X 6 B	SEAL RING	1
	31	502.34.022.200	SCHALTHEBEL KPL. 125 '92	SHIFT LEVER ASSY	1



BILD/FIG	TEILNR / PARTNR	BEZEICHNUNG	DESCRIPTION	STK / QTY
1*	502.35.008.300	KÜHLER RECHTS NATUR	RADIATOR R/S	1
2	580.35.016.000	KÜHLERVERSCHLUSS KLEIN 1,4 BAR	RADIATOR CAP	1
3*	502.35.007.300	KÜHLER LINKS NATUR	RADIATOR L/S	1
4*	546.35.034.200	KÜHLERSCHUTZ LI. FARBLOS	PROTECTOR L/S	1
5*	546.35.134.200	KÜHLERSCHUTZ RE. FARBLOS	PROTECTOR R/S	1
6	546.35.038.100	KLAMMER FÜR SPOILER	SPOILER CLAMP	4
12	100.01.020.000	SCHLAUCHBINDER A2	CLAMP	6
13	544.35.025.000	FORMSCHLAUCH 18 X 25 - 130GRAD	PREF. RAD. HOSE	2
14	546.35.022.000	TÜLLE-STEUERKOPF	RUBBER SLEEVE	2
15	550.07.016.001	SCHLAUCH 7X10 PER METER	HOSE	0,45
16	440.11.076.155	KABELBAND 155MM	PLASTIC BAND	X
17*	502.35.025.000	FORMSCHLAUCH 18 X 25	PREF. RAD HOSE	1
20	410.01.052.000	KABELTÜLLE (INNENDURCHM.11MM)	RUBBER SLEEVE	10
21	510.06.097.000	SCHEIBE 6,4 X 22 X 1	WASHER	6
22*	0015 060123	SK-BUNDSCHRAUBE M6X12 SW=8	H H COLLAR SCREW	2
23*	0015 060203	SK-BUNDSCHRAUBE M6X20 SW=8	H H COLLAR SCREW	4
24	546.35.036.000	BÜCHSE	BUSHING	4
25	546.03.048.100	MEHRBEREICHBLECHMUTTER M6	SHEET-METAL NUT	4





BILD/FIG	TEILNR/PARTNR	BEZEICHNUNG	DESCRIPTION	STK/QTY
1	560.12.001.000	AUFSPANNBOCK	REPAIR STAND	1
2	501.12.001.050	MOTORHALTER	ENGINE MOUNT BRACK	1
3	501.12.003.000	KUPPLUNGSHALTER	HOLDING PLATE	1
5	565.12.005.014	FÜHRUNGSHÜLSE 14MM (F.SIMMERR)	GUIDE SLEEVE	2
8	502.12.008.000	EINZIEHER FÜR KURBELWELLE	BEARING INSERT	1
9	6 276 807	MAGNETABZIEHER M26X1,5 SEM	PULLER F. FLYWHEEL	1
10*	502.29.009.000	MAGNETABZIEHER FÜR PVL '94	MAG.PULLER	1
11	510.12.011.000	SEEGERRINGZANGE VERKEHRT	SPEC.CIRCLIP PLIER	1
14	510.12.014.000	GRADSCHEIBE	TIMING DEGREE DISC	1
15*	502.29.012.000	HAKENSCHLÜSSEL FÜR PVL '94	HOOK SPANNER	1
16	510.12.016.000	SCHUTZKAPPE	PROTECTION CAP	1
17	151.12.017.000	LAGERAUSZIEHER	BEARING EXTRACTOR	1
18	151.12.018.100	EINSATZ 18-23 MM	INTERN.BEAR.PULLER	1
24	502.12.004.000	HALTER FÜR PRIMÄRZAHNRAD	RETAINER	1
25	501.12.013.000	MESSUHR 0-10 MM	DIAL GAUGE	1
26	501.12.030.000	MESSUHRHALTER	DIAL GAUGE SUPPORT	1
27	544.12.012.000	HALTESCHLÜSSEL F.SCHWUNGRAD	HOLD.SPANNER FLYWH	1
28	6 899 786	LOCTITE BLAU 242 6 CCM	LOCTITE BLUE	1

TECHNISCHE DATEN MOTOR

Motor	125 VC'95 SX	125 VC'95 EXC, EGS
Bauart	Flüssigkeitsgekühlter Einzylinder-Zweitakt-Ottomotor	
Hubraum	124,8 cm ³	
Bohrung / Hub	54,25/54 mm	
Kraftstoff	Superkraftstoff ROZ 98, mit Zweitaktöl gemischt	
Mischungsverhältnis	1: 40 bei Verwendung von hochwertigem 2-Takt-Motoröl. Im Zweifelsfall setzen Sie sich bitte mit Ihrem Importeur in Verbindung oder mischen Sie vorsichtshalber 1:30.	
Kurbelwellenlagerung	1 Zylinderrollenlager - 1 Rillenkugellager	
Pleuellager	Nadellager	
Kolbenbolzenlager	Nadellager	
Kolben	Leichtmetall – geschmiedet	
Kolbenring	1 Rechteckring	
Maß "X" <small>(Ko-ben-nen-ante - Zylinderbohrung)</small>	0,55 - 0,65 mm	
Zündzeitpunkt	0,9 mm (13 Grad) vor OT	
Zündkerze	NGK BR 10 EG	NGK B 10 EGV
Elektrodenabstand	0,6 mm	
Maß "Z" <small>(Höhe der Steuerklappe)</small>	34,5 mm	
Primärtrieb	Gerade verzahnte Stirnräder	
Kupplung	Mehrscheibenkupplung im Ölbad	
Getriebe	Klauengeschaltetes 6-Gang-Getriebe	
Getriebeübersetzung	siehe Tabelle 2	
Getriebeschmierung	0,5 l Motoröl SAE 30	
Kühlflüssigkeit	1,1 Liter: 40% Frostschutz, 60% Wasser, mindestens -25° C	
Zündanlage	PVL: Digital-Zündanlage	SEM: K11 COMET (60G-05)
Generatorleistung	kein Generator	12V 130W
Vergaser	Flachschieber-Vergaser, Grundeinstellung siehe Tabelle	
Luftfilter	Schaumstoff-Naßluftfilter-Einsatz	

VERGASER-GRUNDEINSTELLUNG

	SX, EXC, EGS ungedrosselt	EGS gedrosselt
Vergasertyp	VHSB 37 FD	VHSB 37 FD
Hauptdüse	212 (210,215)	190 (210,212,215)
Nadeldüse	DP 266 (DP 265)	DP 264 /DP 266)
Leerlaufdüse	40	40
Düsennadel	K 74	K 55
Nadelposition	3. von oben	2. von oben
Luftregulierschraube offen	2 Umdr.	2,5 Umdr.
Schieber	40	40
Startdüse	70	70
Ersatzteilnummer	502.31.001.944	502.31.001.544
Regulierungsnummer	210693	021193

GETRIEBEÜBERSETZUNG

Primär- über- setzung	Getriebeübersetzung	Original- Übersetzung Hinterrad	Lieferbare Kettenritzel	Lieferbare Ketten- räder hinten
18:61		SX	13 Z für Kette 5/8 x 1/4"	38 Z
		EXC		40 Z
		EGS		45 Z für Kette
	1. Gang	13:32 12:34		48 Z 5/8 x 1/4"
	2. Gang	15:30 15:31		49 Z
	3. Gang	14:23 14:23		50 Z
4. Gang	15:21 15:21	13:45	52 Z	
5. Gang	21:25 21:25	13:40		
6. Gang	20:21 20:20	13:38		

Toleranzen-Einbauspiele

Kolbeneinbauspiel	0,07 mm
Kolbenring-Stoßspiel	0,1-0,3 mm
Pleuellager – radial	0,021-0,028 mm
Getriebewellen-Axialspiel	0,1-0,2 mm
Kupplungsdruckfedern-Länge	2,6 Ø - 38 mm
Dichtungsstärken	
Motorgehäuse	0,3 mm
Kupplungsdeckel	0,3 mm
Zündungsdeckel	0,5 mm
Wasserpumpendeckel	0,5 mm
Zylinderfußdichtung	nach Bedarf
Lieferbare Fußdichtungen	0,05/0,10/0,15/0,3/0,5/0,75 mm
Zylinderkopfdichtung	1,2 mm + O-Ring 2x60

Anzugsdrehmomente

Bundmuttern-Zylinderfuß	M 8	30 Nm
Zylinderkopfschrauben	M 7	20 Nm
Bundmutter-Schwungrad (Linksgewinde)	M 12x1	55-60 Nm
Mutter für Primärrad	M 14x1,5	90-95 Nm
Mutter für Kupplungsmitnehmer	M 16x1,5	90-95 Nm
Motorgehäuse und Deckelschrauben	M 6	8 Nm
Schwingarmbolzen	M 14	100 Nm
Restliche Schrauben	M 6	5 Nm
	M 8	30 Nm
	M 10	50 Nm

TECHNICAL DATA – ENGINE

Engine	125 VC '95 SX	125 VC '95 EXC, EGS
Design	Liquid-cooled single-cylinder two-stroke engine	
Piston displacement	124,8 cc	
Bore / Stroke	54,25/54 mm	
Fuel	SUPER fuel, research octane no 98, mixed with two-stroke oil	
Oil / gasoline ratio	1:40 when using 2-stroke competition oil. When in doubt, please contact your importeur or use 1:30 mix ratio to be on the safe side.	
Crankshaft bearing	1 cylindrical roller bearing – 1 deep-groove ball bearing	
Connecting rod bearing	needle bearing	
Piston pin bearing	needle bearing	
Piston	light alloy, forged	
Piston ring	1 plain compression ring	
Dimension "X" <small>(upper edge piston- upper edge cylinder)</small>	0,55 - 0,65 mm	
Ignition timing BTDC	0,9 mm (13 degrees) BTDC	
Spark plug	NGK BR 10 EG	NGK B 10 EGV
Electrode gap	0,6 mm	
Dimension "Z" <small>(height of the control flap)</small>	34,5 mm	
Primary drive	straight cut spur gears	
Clutch	multiple disc clutch in oil bath	
Transmission	6 speed, claw actuated	
Gear ratios	see Table	
Gear lubrication	0,5 l engine oil SAE 30	
Coolant	1,1 litres, 40% anti freeze, 60% water, at least -25° C (-13° F)	
Ignition	PVL: digital ignition system	SEM: K11 COMET (60G-05)
Generator output	no generator	SEM: 12V 130W
Carburettor	flat-slide carburettor, basic setting see table	
Air filter	wet foam-type air filter insert	

BASIC CARBURETOR SETTING

	SX, EXC, EGS open version	EGS throttled version
Carburetor type	VHSB 37 FD	VHSB 37 FD
Main jet	212 (210,215)	190 (210,212,215)
Needle jet	DP 266 (DP 265)	DP 264 /DP 266)
Idling jet	40	40
Jet needle	K 74	K 55
Needle position	3rd from top	2nd from top
Air adjust. screw open	2 turn	2,5 turn
Throttle valve	40	40
Starting jet	70	70
Spare part number	502.31.001.944	502.31.001.544
Regulation number	210693	021193

GEAR RATIOS

Primary ratio	Transmission	Original final drive ratio	Available chain drive sprockets	Available final drive sprockets
18:61		SX 13:50	13 t for chain 5/8 x 1/4"	38 t
		EXC E-GS		40 t
	1st gear	13:32 12:34		45 t for chain
	2nd gear	15:30 15:31		48 t for chain
	3rd gear	14:23 14:23		49 t
	4th gear	15:21 15:21		50 t
		EXC, EGS		52 t
	5th gear	21:25 21:25		
	6th gear	20:21 20:20		

Tolerances and gasket clearances

Piston fitting clearance	0,07 mm
Piston ring end gap	0,1-0,3 mm
Connecting rod bearing - radial clearance	0,021-0,028 mm
Transmission shaft end float	0,1-0,2 mm
Clutch spring length	2,6 Ø - 38 mm

Gasket thicknesses

Crankcase	0,3 mm
Clutch cover	0,3 mm
Ignition cover	0,5 mm
Water pump cover	0,5 mm
Cylinder base	as required
Available cylinder base gaskets	0,05/0,10/0,15/0,3/0,5/0,75 mm
Cylinder head gasket	1,2 mm + O-ring 2x60

Tightening torques

Collar nuts cylinder base	M 8	30 Nm (22 ft.lbs)
Cylinder head bolts	M 7	20 Nm (15 ft.lbs)
Collar nut flywheel (LH thread)	M 12x1	55-60 Nm (40 - 43 ft.lbs)
Nut for primary gear	M 14x1,5	90-95 Nm (65 - 67 ft.lbs)
Nut for inner clutch hub	M 16x1,5	90-95 Nm (65 - 67 ft.lbs)
Crankcase and cover bolts	M 6	8 Nm (6 ft.lbs)
Swing arm pivot	M 14	100 Nm (74 ft.lbs)
Other screws	M 6	5 Nm (3,7 ft.lbs)
	M 8	30 Nm (22 ft.lbs)
	M 10	50 Nm (37 ft.lbs)

KTM-SPORTMOTORCYCLE AKTIENGESELLSCHAFT
A-5230 Mattighofen • Postfach 91 • Austria
Tel. 07742/3152-0 • Telefax 07742/3152-7
(Tel. 07742/6000-0 • Telefax 07742/6000-7)
FN 102019 d - Landesgericht Ried im Innkreis

Gedruckt auf chlorfrei gebleichtem, umweltfreundlichen Papier. - gunmayer-druck-mattighofen